

IL SISTEMA DI RILIEVO GPS PER WINDOWS PHONE



L'applicazione si integra perfettamente tra i programmi installati nel dispositivo.



Una volta attivato il tasto per l'inizializzazione del GPS nella prima scheda : "Dati Punto", è possibile memorizzare varie informazioni relative al punto rilevato.

"Cliccando" il testo statico relativo al numero del punto è possibile ottenere l'informazione relativa all'ultimo punto rilevato.

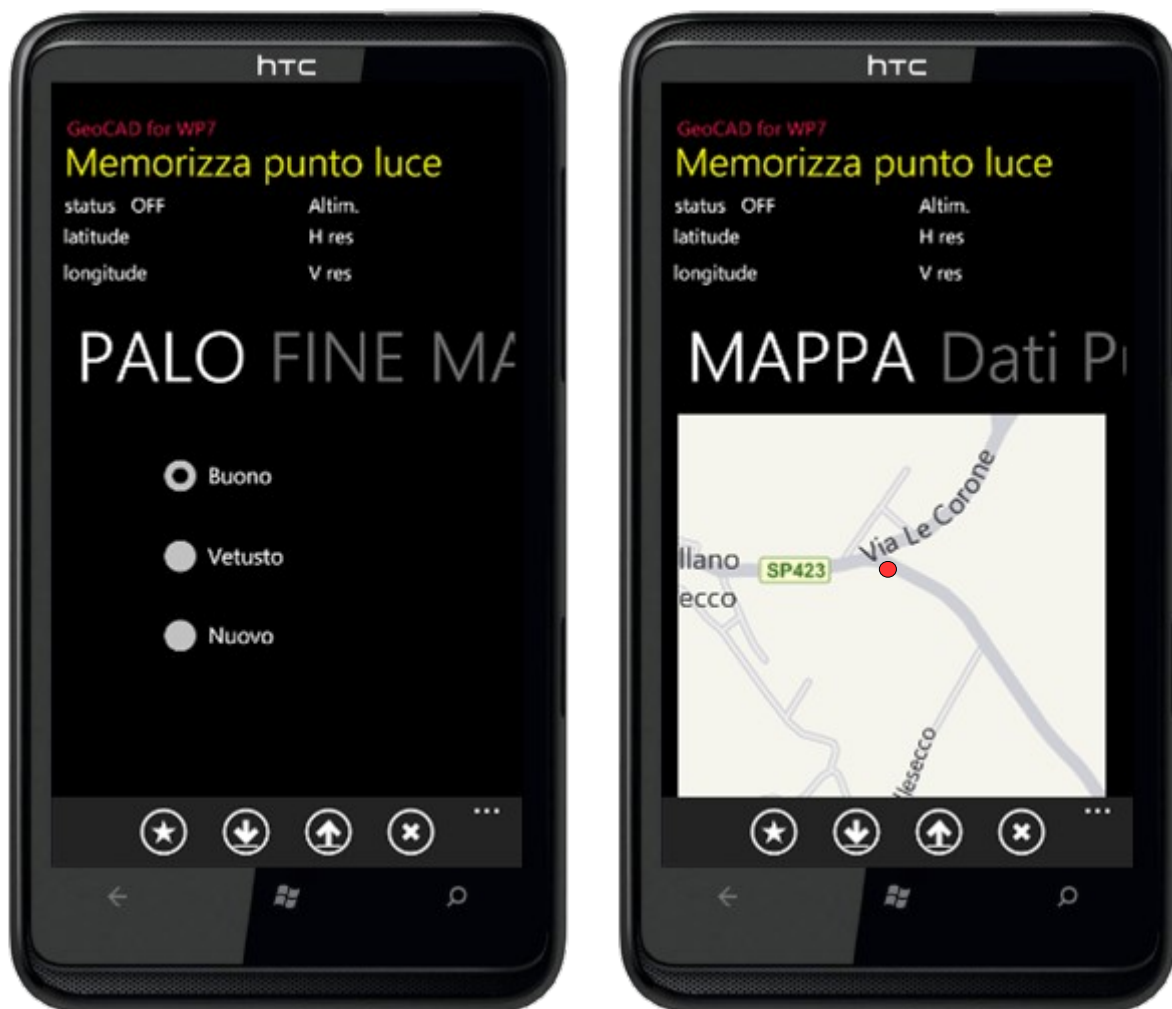
Il pulsante in basso a sinistra dello schermo, consente invece di scattare la FOTOGRAFIA al punto oggetto di rilievo e memorizzare nell'apposito box il numero della stessa.

"Cliccando" invece nel testo statico relativo alla VIA, è possibile catturare, attraverso le coordinate geografiche del punto l'indirizzo esatto del punto rilevato (solo WP versione 7.2 o superiore).



ConsulCAD S.r.l.

P. iva/ C.f. : 02376380545 – Nr. registro Imprese : 02376380545 - Capitale sociale € 60.000 interamente versato
Sede legale e operativa via G.B. Pergolesi 19/d/3– 06132 San Sisto (PG)
tel. 075.5279201 - tel. fax 075.5279204 - Cell. 338.8867450 - Cell. 348.0723171
e-mail consulcad@consulcad.it - web: www.consulcad.it



Nell'applicazione è presente un modulo cartografico che utilizza le mappe di BING per mostrare in tempo reale la posizione del punto nel contesto spaziale.

Le mappe consentono di ottenere la visualizzazione in modalità "STRADALE" o "AEREA".

ConsulCAD S.r.l.

P. iva/ C.f. : 02376380545 – Nr. registro Imprese : 02376380545 - Capitale sociale € 60.000 interamente versato

Sede legale e operativa via G.B. Pergolesi 19/d/3– 06132 San Sisto (PG)

tel. 075.5279201 - tel. fax 075.5279204 - Cell. 338.8867450 - Cell. 348.0723171

e-mail consulcad@consulcad.it - web: www.consulcad.it



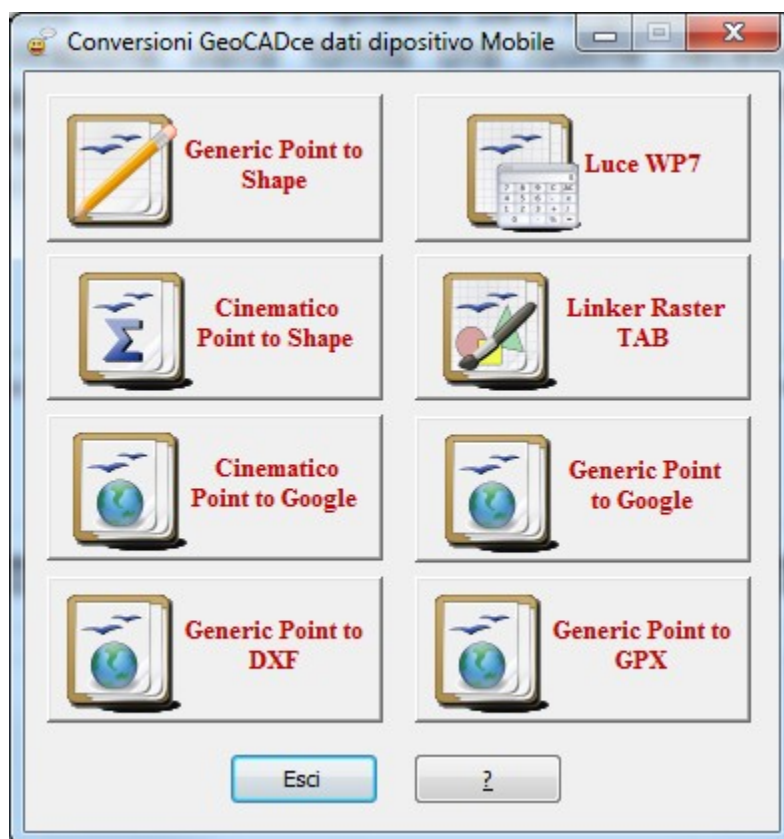
Una volta impostato ciascun valore per il punto oggetto di rilievo, attraverso il pulsante “SALVA” è possibile memorizzare la posizione del punto corredato dai dati.

I dati vengono memorizzati nell'area di storage del dispositivo appartenente al programma GeoCADGPS.

Le informazioni, incluse le eventuali fotografie scattate, sono tradotte in una semplice struttura tabulata in un file di tipo CSV visualizzabile e modificabile in EXCEL.

IL tasto RESET, consente il ripristino delle impostazioni di base.

Con l'applicazione viene fornita una routine necessaria per lo scarico dei dati dal dispositivo al PC ed un “porting” per la conversione del file CSV direttamente in formato Shape File utilizzabile in qualsiasi software GIS.



	NOME_PUNTO	QUADRO	VIA	FOTO	POTENZA	NOTE	PROPRIETA	LINEA	ARMATURA	STATOPALO	LAMPADA	DATA
1		Quadro Elettrico	SCONOSCIUTA	CameraCapture-7ba2d9...	Potenza	NOTE	Comune	Aerea	Buona CutOff	Buono	SAP	8-9-2011
2		Quadro Elettrico	VIA	CameraCapture-03e6ec...	Potenza	NOTE	Comune	Aerea	Buona CutOff	Buono	SAP	8-9-2011
3		Quadro Elettrico	SCONOSCIUTA	FOTO	Potenza	NOTE	Comune	Aerea	Buona CutOff	Buono	SAP	8-9-2011
4		Quadro Elettrico	VIA	CameraCapture-25856b...	Potenza	NOTE	Comune	Aerea	Buona CutOff	Buono	SAP	8-9-2011
5		Quadro Elettrico	bar laura	CameraCapture-d52eb6...	Potenza	NOTE	Comune	Aerea	Buona CutOff	Buono	SAP	13-9-201
6		Quadro Elettrico	bar anna	CameraCapture-d2c4cd...	Potenza	NOTE	Comune	Aerea	Buona CutOff	Buono	SAP	13-9-201
		Quadro Elettrico	scuola anna	CameraCapture-84d07b...	Potenza	NOTE	Comune	Aerea	Buona CutOff	Buono	SAP	13-9-201

Sopra un esempio dei dati tabellari contenuti nel file Shape convertiti dal file CSV utilizzando il porting per GeoCADGPS.

ConsulCAD S.r.l.

P. iva/ C.f. : 02376380545 – Nr. registro Imprese : 02376380545 - Capitale sociale € 60.000 interamente versato
 Sede legale e operativa via G.B. Pergolesi 19/d/3– 06132 San Sisto (PG)
 tel. 075.5279201 - tel. fax 075.5279204 - Cell. 338.8867450 - Cell. 348.0723171
 e-mail consulcad@consulcad.it - web: www.consulcad.it